

#ET

15

les rencontres
nationales
du tourisme

MC4 : YIELD MANAGEMENT




JÉRÔME FORGET
GUEST & STRATEGY



JEAN LAHERRÈRE
RMD TECHNOLOGIES



SÉBASTIEN GONZALEZ
ENVOL DIGITAL



Pour commencer
qu'est-ce que le
Revenue
Management ?

**Vendre le bon produit, au bon
prix, au bon client, au bon
moment**

LES GRANDS PRINCIPES DU REVENUE MANAGEMENT

Rueil Vélizy

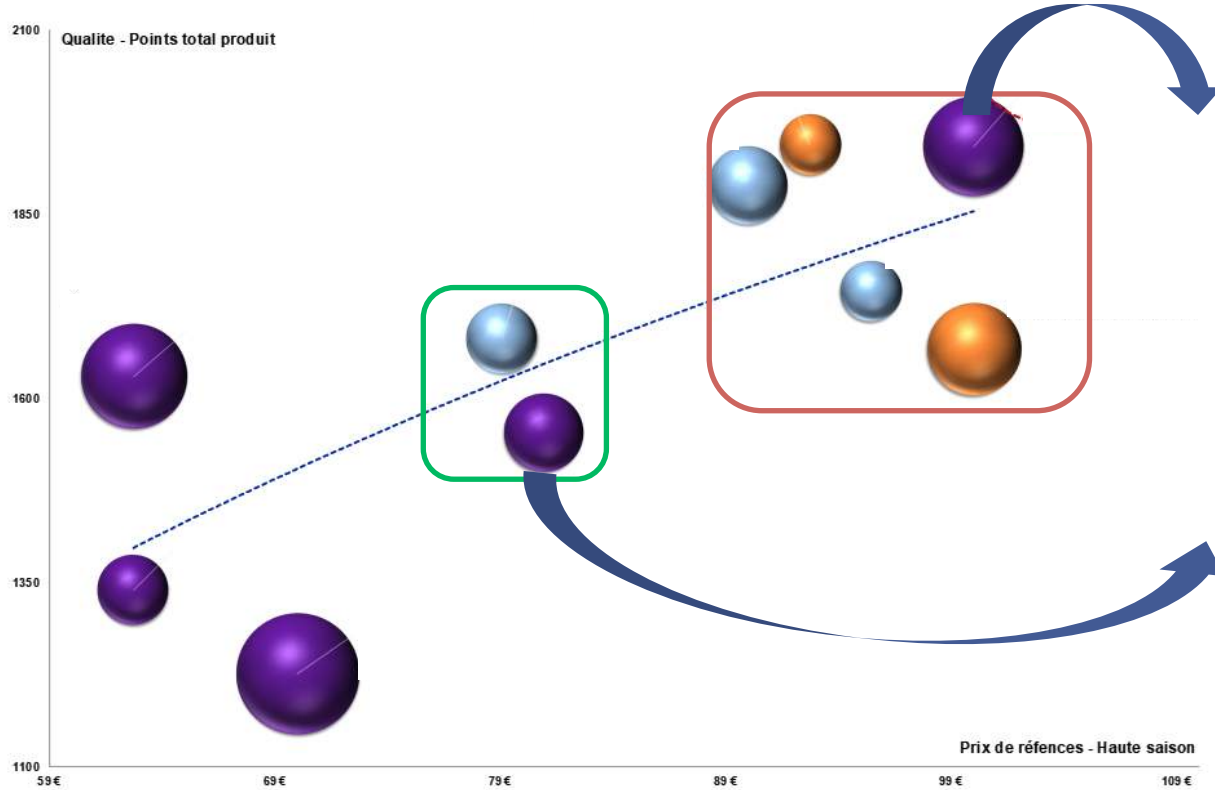
Tous moyens de paiement	6h	6h30	7h	8h	9h	10h	11h	12h	13h	14h	15h	16h	17h	18h	19h	20h	20h30	21h	22h	00h	4h30		
	6h30	7h	8h	9h	10h	11h	12h	13h	14h	15h	16h	17h	18h	19h	20h	20h30	21h	22h	00h	4h30	6h		
Lundi au jeudi ⁽¹⁾	7,9	8,5	11,4	11,8	11,1	8,9	8,5		8,1	8,4	10,6	11,7	10,8	9,6	8,5	7,7	2,7	1,5	2,7				
Vendredi et/ou veille de jours fériés* ⁽¹⁾	7,9	8,5	11,1	11,8	10,8	8,6		8,1	8,4	11,4	12,1	13,1	12,1	10,8	10,3	7,9	2,7	1,5	2,7				
Samedi ^{(1) **}	7,2			7,4		7,7		7,4			7,2						2,7	1,5	2,7				
Dimanche et jours fériés ⁽¹⁾	7,2				7,4			7,2				7,4			7,2			2,7	1,5	2,7			
Jours ouvrables août ^{(1) ***}	8,5												6,4						2,7	1,5	2,7		

Rueil Vaucresson

	6h	6h30	7h	8h	9h	10h	11h	12h	13h	14h	15h	16h	17h	18h	19h	20h	20h30	21h	22h	00h	4h30			
	6h30	7h	8h	9h	10h	11h	12h	13h	14h	15h	16h	17h	18h	19h	20h	20h30	21h	22h	00h	4h30	6h			
Lundi au jeudi	Espèces, cartes ⁽²⁾	7,9	8,5	11,4	11,8	11,1	8,9	8,5		8,1	8,4	10,6	11,7	10,8	9,6	8,5	7,7	2,7	1,5	2,7				
	📱 Mobile ⁽²⁾	4,6	4,9	7	7,5	6,8	5,4	4,9		4,7	5,1	6,3	7,4	6,5	5,5	4,9	4,4	2,2	1,5	2,2				
Vendredi et/ou veille de jours fériés*	Espèces, cartes ⁽²⁾	7,9	8,5	11,1	11,8	10,8	8,6		8,1	8,4	11,4	12,1	13,1	12,1	10,8	10,3	7,9	2,7	1,5	2,7				
	📱 Mobile ⁽²⁾	4,6	4,9	6,8	7,5	6,5	5,2		4,7	5,1	7	7,2	7,4	7,2	6,5	5,5	4,6	2,2	1,5	2,2				
Samedi **	Espèces, cartes ⁽²⁾	7,2			7,4		7,7		7,4			7,2						2,7	1,5	2,7				
	📱 Mobile ⁽²⁾	4,1			4,2		4,4		4,2			4,1			4,6			4,1			2,2	1,5	2,2	
Dimanche et jours fériés	Espèces, cartes ⁽²⁾	7,2				7,4			7,2				7,4			7,2			2,7	1,5	2,7			
	📱 Mobile ⁽²⁾	4,3				4,2			4,1		4,6			4,2			4,1			2,2	1,5	2,2		
Jours ouvrables août ***	Espèces, cartes ⁽²⁾	8,5												6,4						2,7	1,5	2,7		
	📱 Mobile ⁽²⁾	4,8												3,7						2,2	1,5	2,2		

LE REVENUE MANAGEMENT

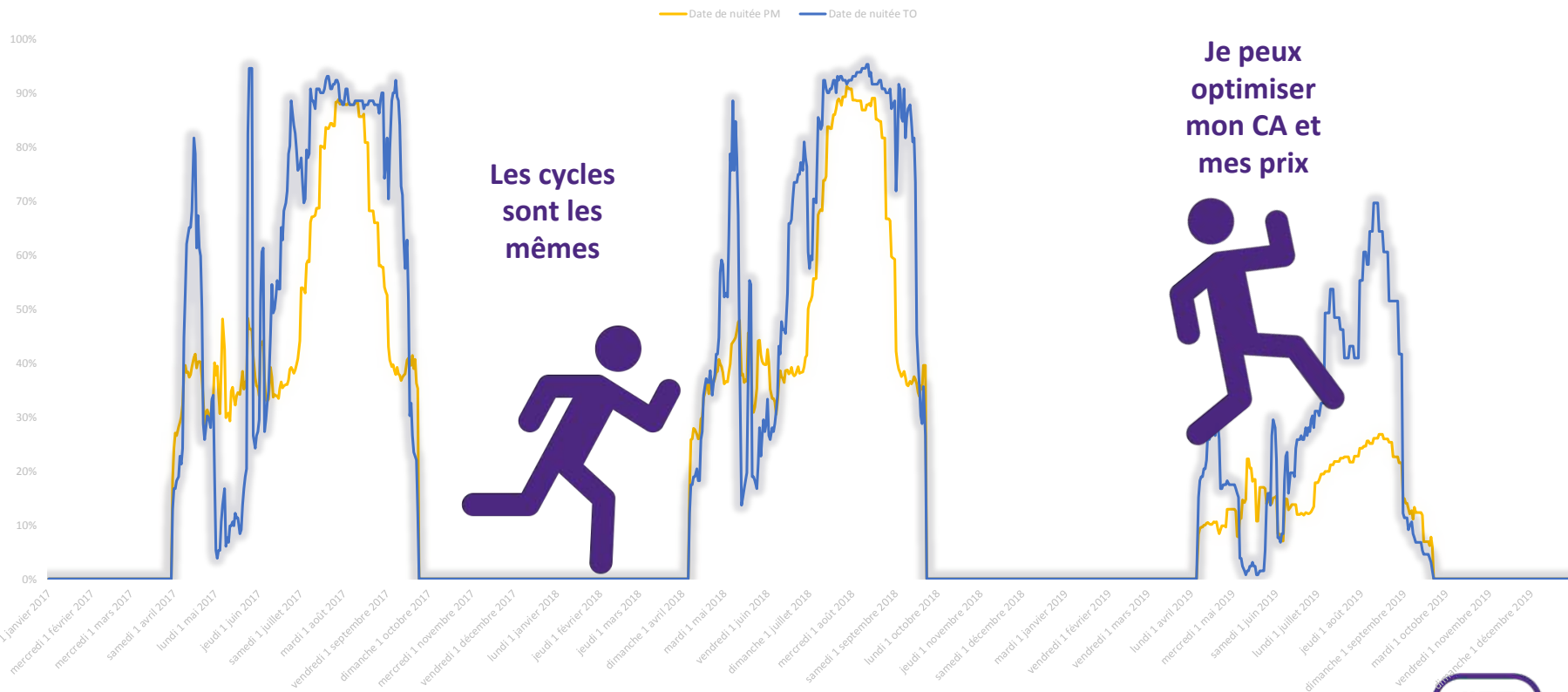
Vendre le bon produit



LE REVENUE MANAGEMENT

Vendre au bon prix (2/2)

TO & PM 2017 - 2018 - PREVI : 2019



LE REVENUE MANAGEMENT

Vendre au bon prix (2/2)



Hôtel de chaîne

Hôtel indépendant

80%

LE REVENUE MANAGEMENT

Le bon client au bon moment



Ciblage des clients dans le temps

« Savoir quand ses clients réservent et viennent sont les plus importantes des informations pour gérer les actions commerciales de son camping/territoire »

Réservations Par Nationalités et Par Mois



Nationalités présentes dans votre camping



Attention, c'est en Février que le pic des réservations des Belges se fait pour ce camping

LE REVENUE MANAGEMENT DE DESTINATION C'EST QUOI ?

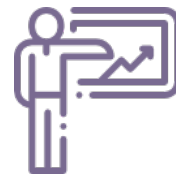
Gagner ensemble dans la prospective



**INTERPELLER A
GRANDE ÉCHELLE**



**COORDONNER À ÉCHELLE
TERRITORIALE**

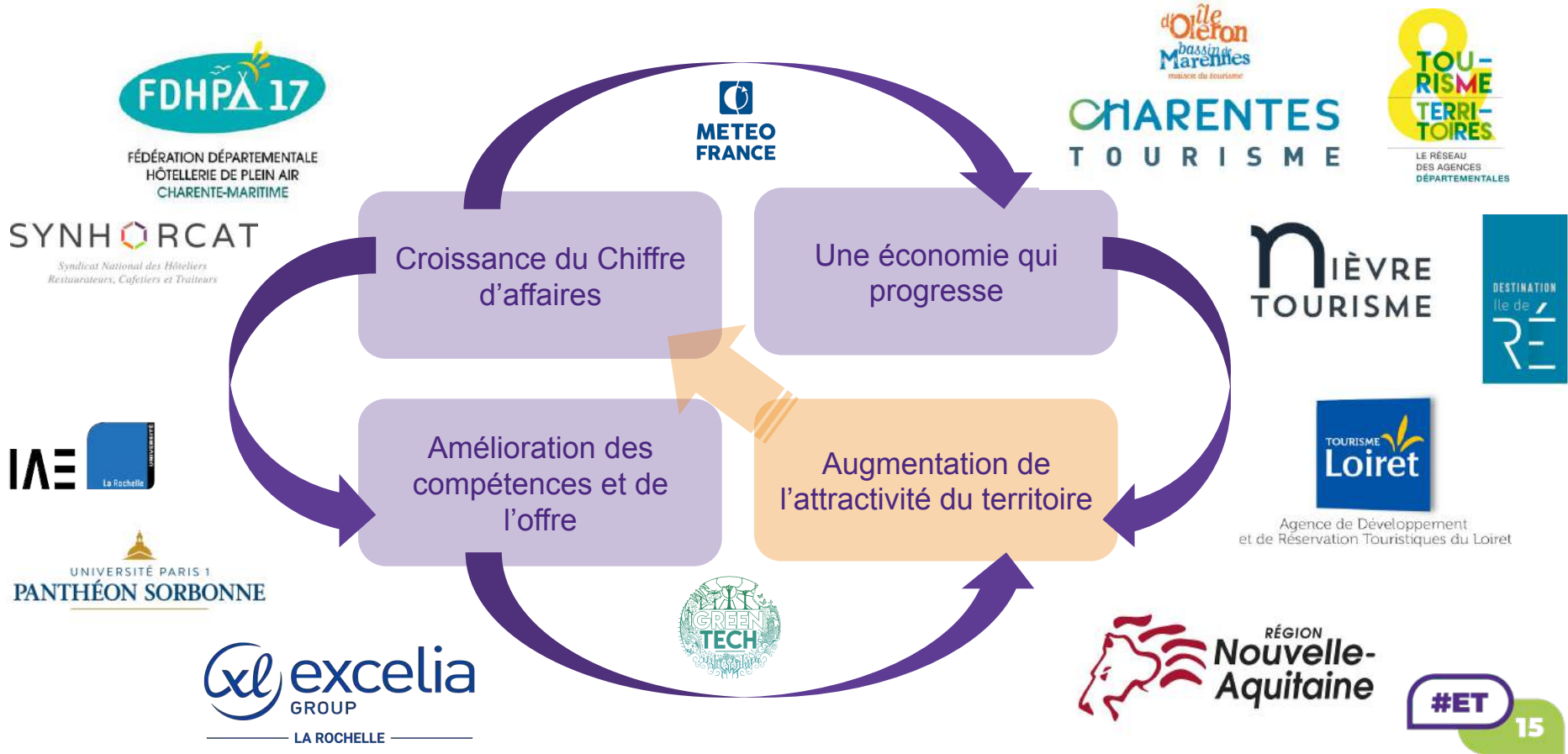


**FORMER AUX
MÉTIERS DE
DEMAIN**



REVENUE MANAGEMENT DE DESTINATION

Une boucle vertueuse où tout le monde travaille ensemble



FAIRE PROGRESSER L'ÉCONOMIE DU TERRITOIRE

Le savoir individuel pour le collectif

Ce sont des vrais données 2019!



14 Campings peuvent
gagner + 12 K €/jour,
Certes il a fait plus beau
mais bon ;)



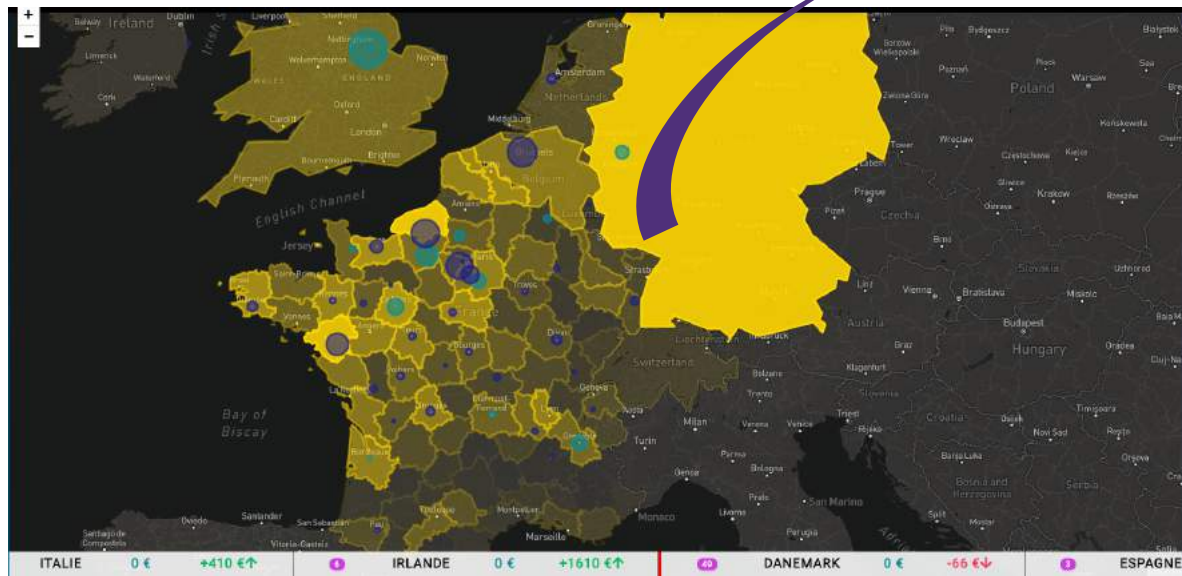
Imaginons 100 campings
en Charente Maritime +
85 K € de retombées
économiques juste pour
1 journée...

FAIRE PROGRESSER L'ÉCONOMIE DU TERRITOIRE

Le savoir individuel pour le collectif



Le business de la destination
en live



Enfin savoir qui réserve en ce moment, à quel prix sur le territoire ?
Et bien sûr moi dans tout ça où j'en suis ?

Pour mon territoire:

- Observer et donner des réponses live (effet brexit ?)
- Donner les tendances de la saison en cours (hausse des Allemands ??)

Placement produit :
Venez un petit weekend
Il fait très beau encore



LES AVANTAGES DU REVENUE MANAGEMENT



- **Optimisation du CA**
- **Garder le sourire en basse période**
- **Optimisation de l'utilisation des ressources**
- **Générer de la satisfaction client**

LES RISQUES DU REVENUE MANAGEMENT

- **Risque d'image synonyme de « bad buzz »**
- **Temps passé**
- **Surcharge de travail**
- **Usure de l'infrastructure**

2 TYPES DE SOCIO-PROFESSIONNELS



Professionnels vs Traditionnels

SIMPLE VS COMPLEX



VS



A VOUS DE BIEN DEFINIR LEUR CONTEXTE

Produit

Clients

Concurrence

Budget

Temps

Compétences

Objectifs

OU ENCORE DES SOUCIS D’AFFICHAGE



Nos Tarifs

Les prix s'entendent en euros, TTC, hors taxe de séjour, hors option.
Pour des séjours plus courts ou plus longs, merci de nous contacter.

Location en Haute saison

Période du 1er mars au 31 octobre

1 semaine de location	La Semaine suivante (2ème semaine de location consécutives)	La Semaine suivante (3ème semaine de location consécutives)
€ 400	€ 360	€ 320

Promotion du 1er Mai au 30 août

Profitez-en dès maintenant !

Il ne reste plus beaucoup de disponibilités, dépêchez-vous !

1 semaine de location	2 semaines de location	3 semaines de location
€ 290	€ 560	€ 810

Location en Basse saison

Période du 1er novembre au 28 février

1 semaine de location	La Semaine suivante (2ème semaine de location non séquentive)	La Semaine suivante (3ème semaine de location non séquentive)
€ 320	€ 300	€ 280

Location week-end

(pour 3 nuitées)

Basse saison du 1er novembre au 28 février	Haute saison du 1er mars au 31 octobre
€ 160 /3 NUITÉES	€ 200 /3 NUITÉES

#ET

15

OU ENCORE DES SOUCIS D’AFFICHAGE



Tarifs

Tarif semaine (meublé)	À partir de 280,00 € Charges comprises
Tarif 3 semaines (meublé)	De 693,00 à 750,00 € Charges comprises
Tarif nettoyage/ménage	À partir de 40,00 €
Tarif location de linge	À partir de 8,00 € Draps et linge de toilette
Tarif semaine basse saison	À partir de 260,00 €
Tarif semaine haute saison	À partir de 280,00 €
Tarif semaine très haute saison	À partir de 320,00 €
Taxe de séjour par nuit et par personne	1,05 €

Mode de paiement:

Chèques bancaires et postaux, Espèces

#ET

15

VOUS CHOISISSEZ LEQUEL ???



#ET

15

les rencontres
nationales
du tourisme

RENCONTRES ETOURISME

ÉCHANGES

Pau – Palais Beaumont
Les 15,16 & 17 octobre 2019



15

les rencontres
nationales
du tourisme

EXCELLENTE QUESTION...

Des questions ?